

筒射灯-系列 规格书

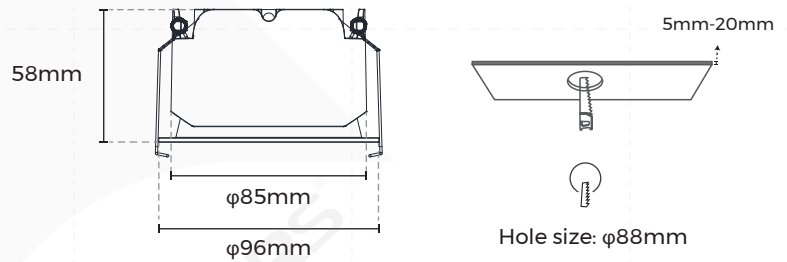
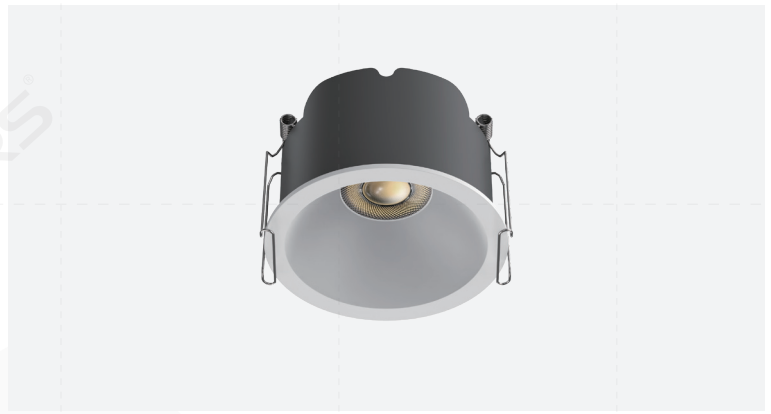
SE88L

— SPARK 系列



【基础参数】

- 工艺材质:AL6063-T5, 表面喷涂
- 外观颜色:白色(RAL9003) 可选
- 电源安装:外置
- 防水等级:IP20
- 成品色温:2700/3000/4000K 可选
- 成品显指:90
- 色容差:SDCM \leq 5 (ANSI)
- 光束角:28°/36°/55° 可选
- UGR值:UGR \leq 13(X=4H,Y=8H)(28°/36°)、
UGR \leq 19(X=4H,Y=8H)(55°)
- 发光方向:下发光
- 调光方式:非调光/1-10V调光/DALI调光 可选
- 输入电压:AC220-240V
- 工作温度:-15°C~30°C
- 产品应用:室内
- 安装方式:有边嵌入
- 产品认证:CE、ROHS、Reach
- 质保年限:3年



【灯具参数】

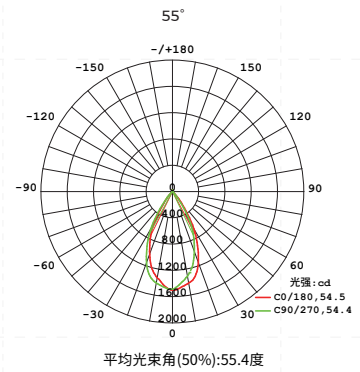
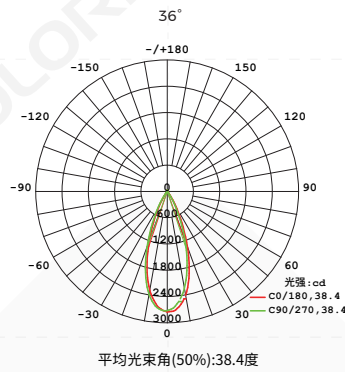
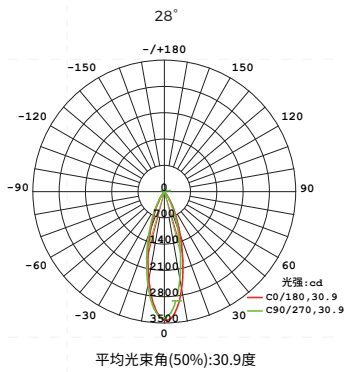
版本	商城型号	产品尺寸 (mm)	开孔尺寸 (mm)	输入电压 (V)	额定电流 (A)	典型功率 (W)	光束角 (°)	显指 (CRI)	显指 (CCT)	流明 (LM)
常规款	SE88L	φ96*58	φ88	AC 200-240V	0.05	10.0	28°	>90	2700K	1060
									3000K	1115
									4000K	1200
							36°		2700K	1060
									3000K	1115
									4000K	1200
							55°		2700K	1015
									3000K	1070
									4000K	1150

备注:

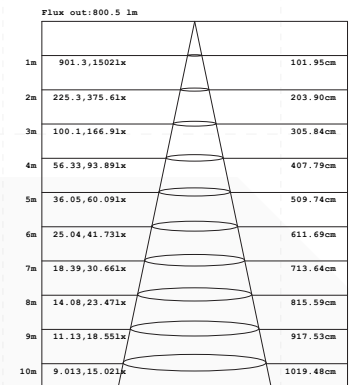
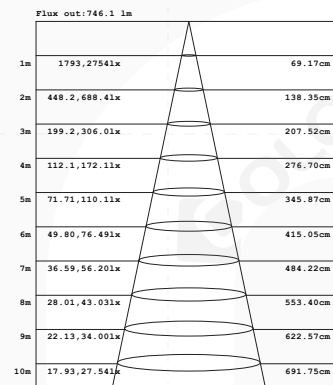
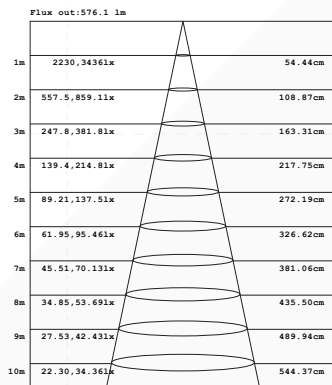
- 1、以上参数基于Ra90,4000K光源进行测试;
- 2、光通量允许有 \pm 10%的误差范围;
- 3、光源的输入电压为36V,输入电流为250mA(10W);
- 4、以上参数均为典型值

【产品配光曲线】

【常规款】



配光曲线



高度 Eavg, Emax 光束角:30.45度 直径 高度 Eavg, Emax 光束角:38.16度 直径 高度 Eavg, Emax 光束角:54.02度 直径

注:曲线为灯具在不同投射距离下的照射区域及区域内平均照度。

平均有效照度图

【包装信息】

产品型号	尺寸 (mm/盒)	产品数量/盒	产品数量/箱	产品净重/(kg)	每箱净重/(kg)	毛重 (kg)	尺寸 (mm/箱子)
DL-SE88L10(N)-N930W28	166*139*95	1	48	0.41	19.68	21.60	574*516*404

【注意事项】

- 非专业人员,禁止对产品进行安装、拆卸和维修;灯具用于照明,并根据电力法律法规和安装说明进行安装/拆除;
- 在安装过程中请避免对产品进行刮花、扭曲以及不规则的弯曲,否则有可能给产品造成无法修复的损伤;
- 裁剪时请使用专业裁剪工具;
- 严禁使用任何酸性、碱性粘接剂固定产品;
- 产品仅适用于室内干燥场所,请勿应用在户外,海边,潮湿浸水等环境。